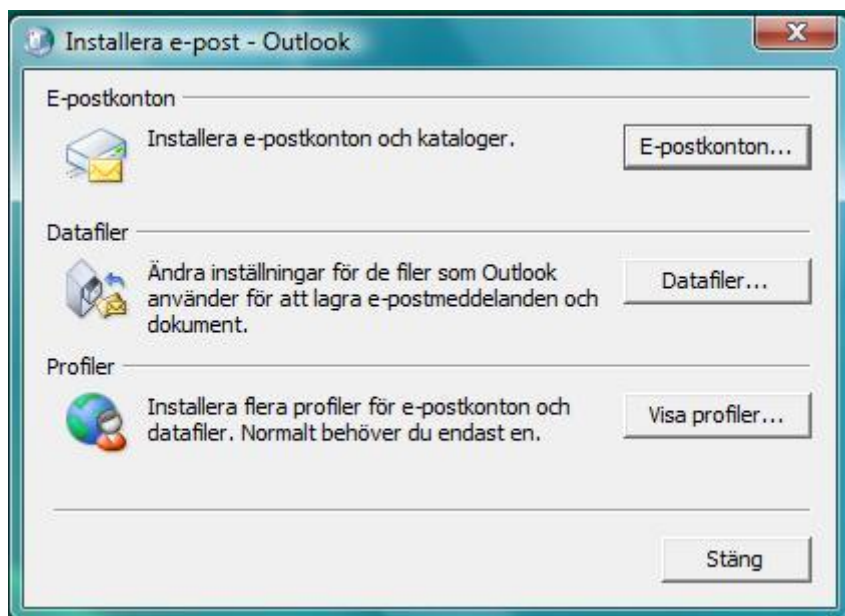
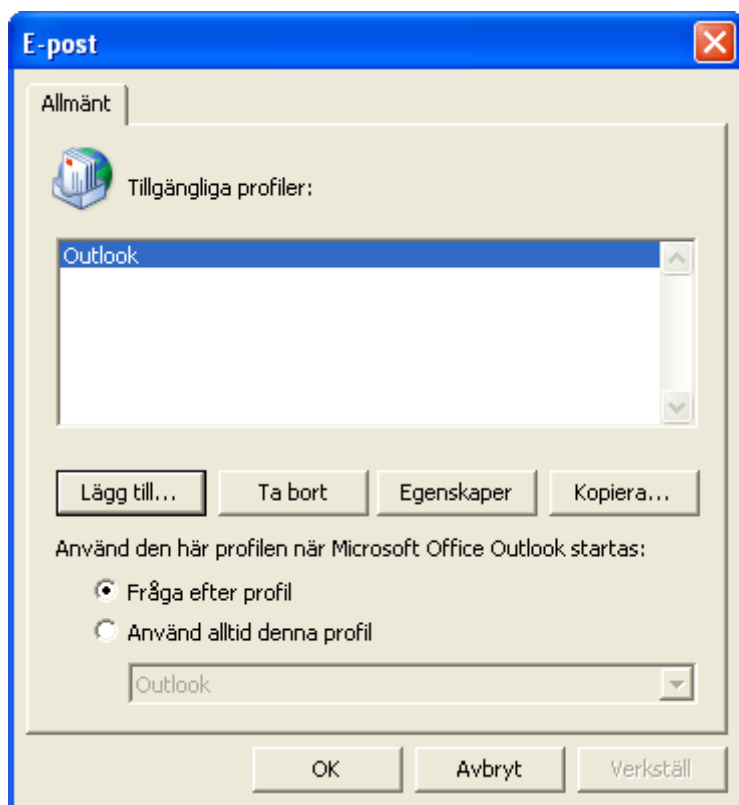


Automatisk Installation av Microsoft Exchange konto i Outlook 2007.

1. Gå till kontrollpanelen och dubbelklicka på ikonen e-post/mail

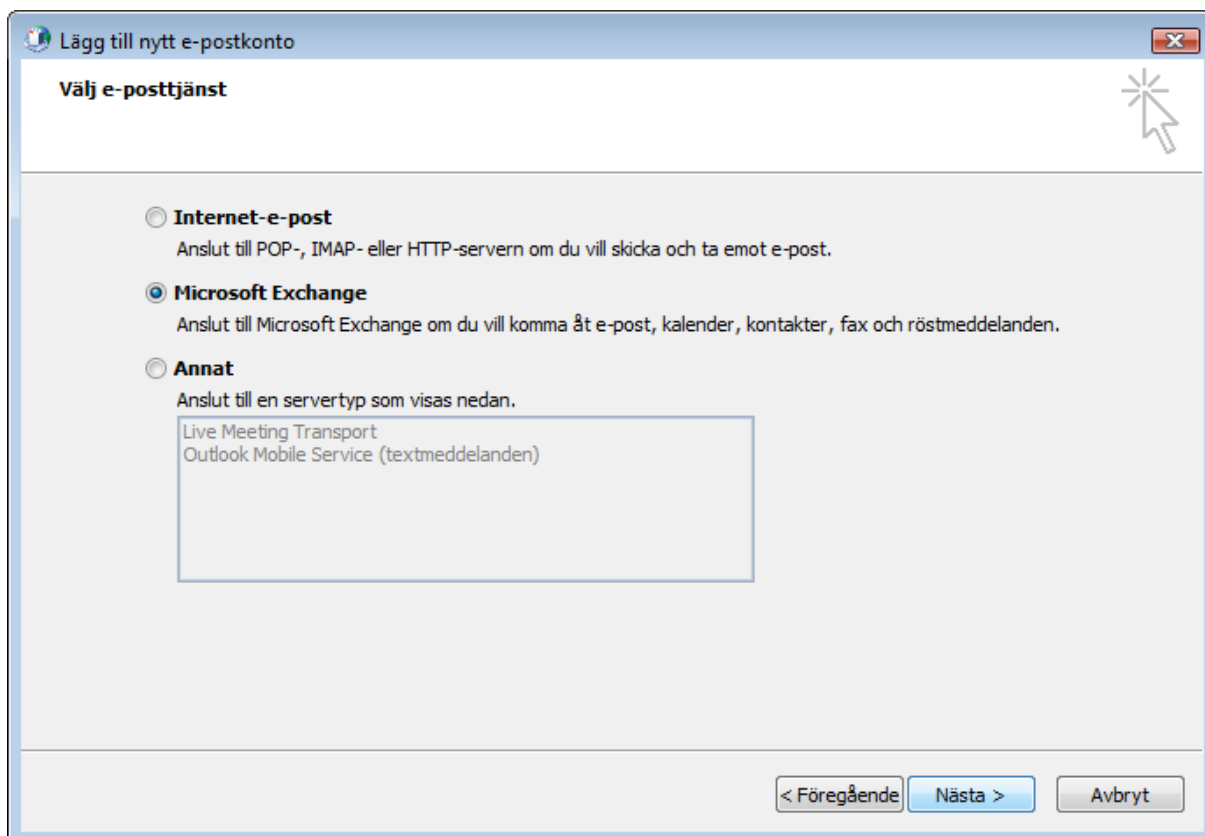


2. Om ni redan har ett Exchange konto måste ni installera en ny profil, klicka på "Visa profiler".
(Om detta är det enda kontot klickar ni på "e-postkonton", därefter "nytt e-postkonto" och går vidare till steg 4.)

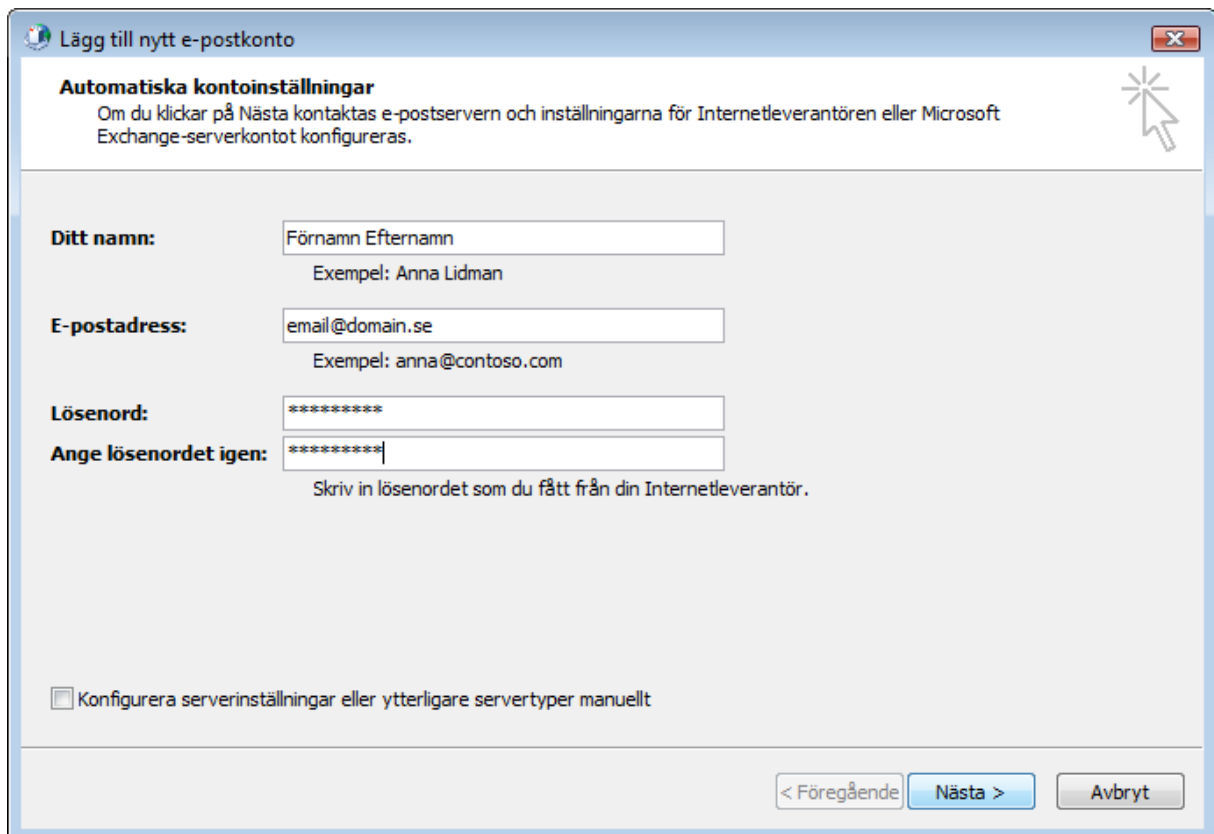


3. Kryssa i "fråga efter profil", klicka sedan på "Lägg till". Namnge den nya profilen och klicka på "ok. Rutan "lägg till nytt e-post konto" skall nu öppnas (Hoppa till steg 5)

4. Välj "Microsoft Exchange" och klicka sedan på "Nästa"



5. Fyll i din information och klicka sedan på "nästa"



Lägg till nytt e-postkonto

Automatiska kontoinställningar
Om du klickar på Nästa kontaktas e-postservern och inställningarna för Internetleverantören eller Microsoft Exchange-serverkontot konfigureras.

Ditt namn: Förnamn Efternamn
Exempel: Anna Lidman

E-postadress: email@domain.se
Exempel: anna@contoso.com

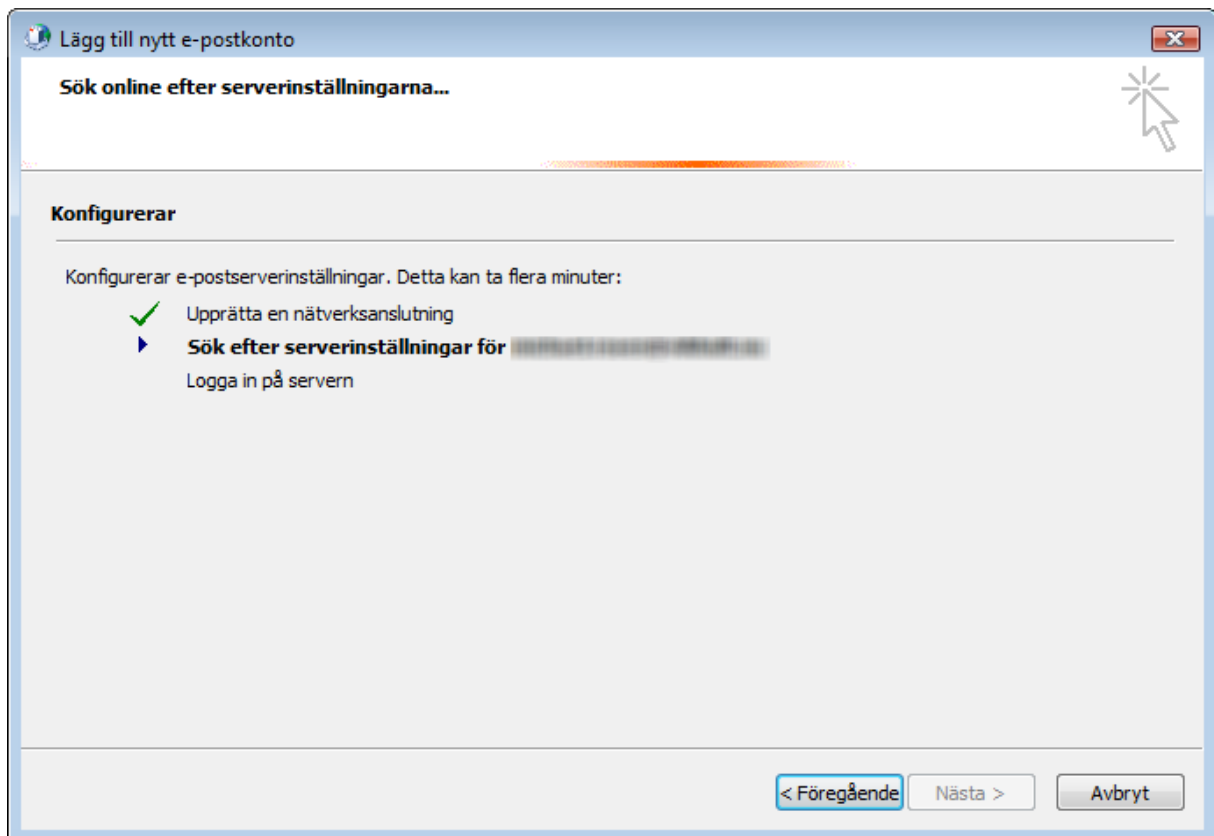
Lösenord: *****

Ange lösenordet igen: *****
Skriv in lösenordet som du fått från din Internetleverantör.

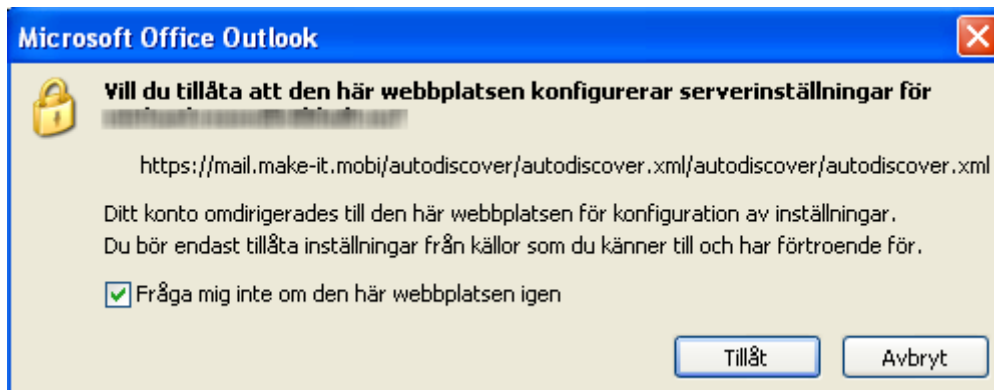
Konfigurera serverinställningar eller ytterligare servertyper manuellt

< Föregående **Nästa >** Avbryt

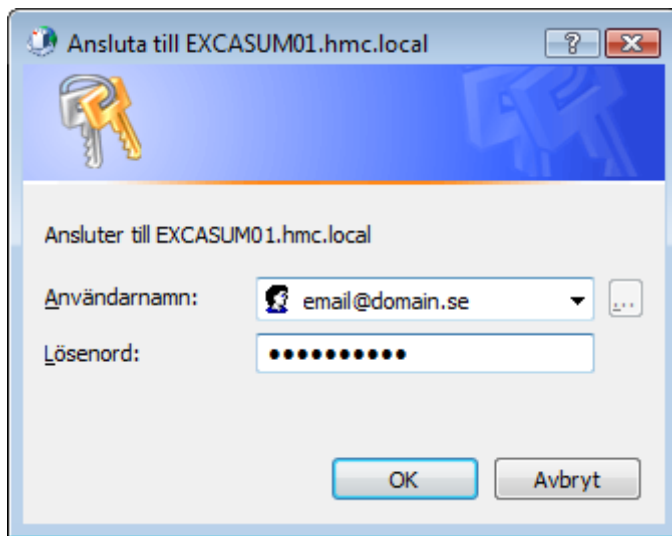
6. Följande ruta dyker upp (detta kan ta en stund)



7. Bocka i rutan "Fråga mig inte om den här webbplatsen igen" och klicka på "Tillåt"



8. Fyll i din e-post adress och ditt lösenord i följande ruta.



9. Installationen är nu klar klicka på "Slutför"

